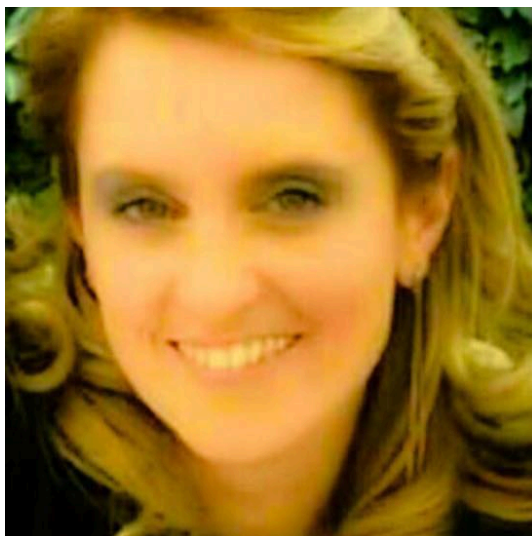




## Tesseramento PD Duro attacco di Teresa Mele: Così non va, pronta a lasciare



**Avellino.** "In quest'ultimo periodo spesso sono apparsi comunicati ed interviste legate alla questione del tesseramento del PD. In qualità di componente della commissione di garanzia mi rammarica dover sottolineare che la maggior parte delle informazioni ricevute sono veicolate proprio attraverso le varie testate giornalistiche e non dagli organi deputati ad effettuarle. Questo vale non solo per molti componenti del partito stesso, ma ancora di più per i tesserati ed i simpatizzanti". **Teresa Mele**, Componente della Commissione di Garanzia la quale continua: "Giova ricordare alcuni articoli che regolano il Pd e precisamente:

### “Articolo 3

*(Le commissioni territoriali di Garanzia)*

Le Commissioni di Garanzia istituite e articolate nei diversi livelli secondo quanto stabilito dagli Statuti delle Unioni regionali, vigilano e intervengono per assicurare la piena applicazione dello Statuto, l'esercizio dei diritti e dei doveri degli iscritti/e e degli elettori/ci, degli eletti/e nelle istituzioni iscritti/e al PD partito democratico. Esse altresì vigilano per la piena applicazione del diritto alla informazione e alla formazione, ristabilendone le condizioni entro trenta giorni dalla segnalazione della mancata applicazione del diritto.

### Art. 45

*Commissioni di garanzia*

Le funzioni di garanzia relative alla corretta applicazione dello statuto e del codice etico nonché ai rapporti interni al Partito Democratico e alla piattaforma digitale di cui all'art. 30, comma 7,

---

comprese le iscrizioni on-line, sono svolte unicamente dalla Commissione nazionale di garanzia, dalle commissioni di garanzia delle unioni regionali e delle Unioni provinciali di Trento e Bolzano e dalle commissioni provinciali di garanzia, sulla base delle rispettive competenze territoriali e per materia. E' fatto obbligo costituire le Commissioni di garanzia nazionale, regionali e provinciali".

"Da ciò, *riprende la Mele*, si comprende chiaramente quali sono le competenze dell'organo di cui faccio parte e di cui si dovrebbe maggiormente tenere conto. La caratteristica che da sempre aveva contraddistinto le forze politiche del centro e del Pd in particolare era la partecipazione, il confronto, il dialogo tutte cose che sembrano essersi abbassate nel PD. In più interviste avevo evidenziato il mancato rispetto delle regole del partito stesso, nonché il mancato rispetto di tutti gli iscritti e dei simpatizzanti del PD; *la dura accusa in analisi politica da parte della "dem"*. "Occorre rimarcare che questo modus operandi non fa altro che allontanare chiunque avesse una ben che minima intenzione di voler partecipare alla vita di partito. La trasparenza e la linearità delle modalità di tesseramento avrebbero migliorato il funzionamento e l'adesione al PD. In assenza di certezza, anche delle stesse regole di funzionamento, non si tiene conto degli organismi all'interno, la gestione rischia di essere appannaggio dei soli vertici del partito, che vengono così rafforzati a discapito degli altri. Le regole democratiche e la trasparenza sono la base di una legalità senza la quale la politica perde il suo significato, ma soprattutto smarrisce la sua funzione costituzionale. Su questo non può esistere un punto di mediazione. Orbene, se la linea dovesse continuare ad essere questa, di certo non ci si potrà meravigliare se chi come me, che fa parte di alcuni organismi del partito decidesse di andar via. Essere donne e uomini che aderiscono ad un partito solo sulla carta, ma che di fatto non possono svolgere il ruolo per il quale sono stati nominati credo non appartenga a molti. A me sicuramente no".

Comunicato - 26/01/2024 - Avellino - [www.cinquerighe.it](http://www.cinquerighe.it)